



CHAMBRES D'HÔTES ANCIENNE POTERIE - SAINT-MARTIN-DES- CHAMPS - PUISAYE

ANCIENNE POTERIE - SAINT- MARTIN-DES-CHAMPS

Bienvenue dans nos 4 chambres d'hôtes pouvant accueillir jusqu'à 15 personnes. Nous sommes situés dans la campagne en Bourgogne, dans l'Yonne, au coeur de la Puisaye-Forterre. Sites touristiques à proximité : Saint Fargeau (son château et le lac du Bourdon) : 5min / Parc de Boutissaint : 10min / Guédelon : 15 min.

<https://anciennepoteriepuisaye.fr>



Chambres et table d'hôte

Ancienne Poterie

☎ 06 46 66 09 96





A Ancienne Poterie - Chambres d'hôtes à Saint-Martin-Des-Champs - Puisaye avec piscine : Lieu-dit Les Salzards 89170 SAINT-MARTIN-DES-CHAMPS





Ancienne Poterie - Chambres d'hôtes à Saint-Martin-Des-Champs - Puisaye avec piscine



-  Chambre Familiale pour 5 personnes
-  Chambre familiale pour 3 personnes et 1 bébé
-  Chambre pour 3 personnes
-  Chambre pour 3 personnes



Nous serons ravis de vous accueillir dans l'une de nos quatre chambres :

La première chambre familiale de 35m², qui peut accueillir jusqu'à 5 personnes, est composée :

- d'un lit de deux personnes
- de trois lits d'une personne
- d'une salle d'eau privative spacieuse avec douche, lavabo et wc

Notre deuxième et troisième chambre de 25m², qui peuvent accueillir jusqu'à 3 personnes, sont chacune composées :

- d'un lit de deux personnes
- d'un lit d'une personne
- d'une salle d'eau privative spacieuse avec douche, lavabo et wc

Notre quatrième et dernière chambre de 15m², qui peut accueillir jusqu'à 3 personnes, est composée :

- d'un lit de deux personnes
- d'un lit d'une personne
- d'une salle d'eau privative spacieuse avec douche, lavabo et wc

Un salon est également à votre disposition pour vous détendre et prendre votre petit-déjeuner.

Vous aurez accès au jardin arboré d'environ 9000m² ainsi que de sa piscine.



Parking privé accessible.

Tarifs (petit-déjeuner compris) :

- 1 personne : 70€
- 2 personnes : 80€
- 3 personnes : 102€
- 4 personnes : 120€
- 5 personnes : 135€

Possibilité de mise à disposition d'un lit bébé supplémentaire pour 10€. Taxe de séjour : 0.83€ par personne adulte.

Nous vous proposons également une table d'hôtes pour vos diners (27€ par adulte et 12€ pour les enfants de moins de 12 ans comprenant 1 boisson, entrée, plat fromage, dessert et 1 thé/café/tisane).

Nous sommes situés dans la campagne en Bourgogne, dans l'Yonne, au cœur de la Puisaye-Forterre.

Sites touristiques à proximité :

- Saint Fargeau (et son château) : 4 km
- Parc de Boutissaint : 11km
- Guédelon : 14 km
- Auxerre : 45 km

Activités alentour :



Infos sur l'établissement



Communs

Dans maison
Entrée commune
Jardin commun



Activités



Restauration

Table d'hôtes

Table d'hôtes pour le dîner pour 27€ par personnes (12€ pour les moins de 12 ans), entrée, plat, fromage, dessert et 1 boisson. A réserver 48h avant.



Réseaux

Accès Internet

WiFi disponible gratuitement



Stationnement

Parking

Parking privé



Services

Nettoyage / ménage



Extérieurs

Matériel de sport
Piscine partagée
Piscine chauffée
Piscine couverte
Piscine plein air
Table de ping pong

Piscine couverte ou découverte selon les conditions météorologiques. Chauffée de manière autonome avec un dôme.



Chambre Familiale pour 5 personnes



Chambre



5

personnes



1

chambre



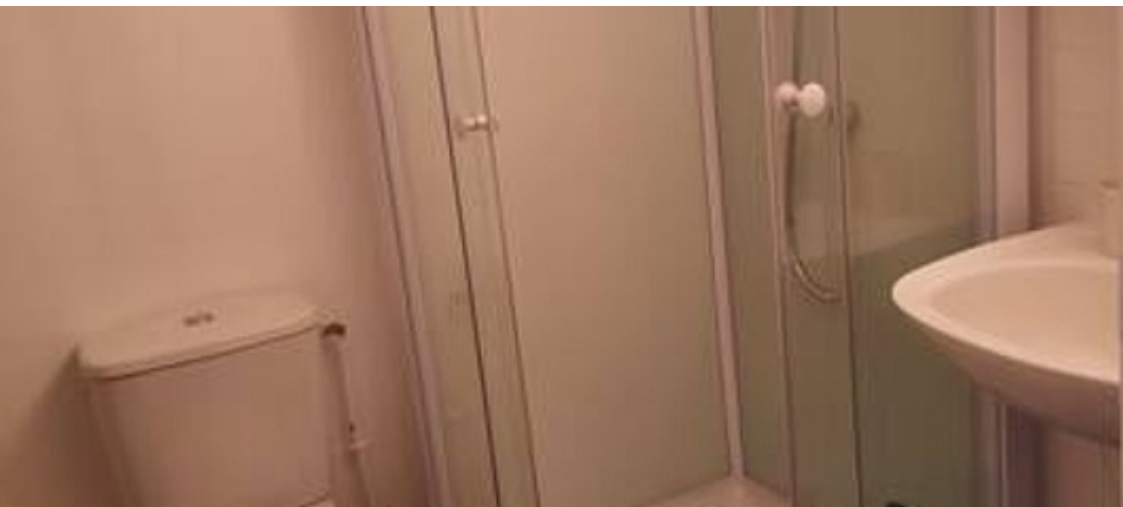
35

m2

Cette chambre familiale de 35m² est composée d'un lit 2 personnes et de trois lits d'une personne.

<i>Chambres</i>	Chambre(s): 1 Lit(s): 4	dont lit(s) 1 pers.: 3 dont lit(s) 2 pers.: 1
<i>Salle de bains / Salle d'eau</i>	Salle de bains avec douche Salle(s) d'eau (avec douche): 1	Sèche cheveux
<i>WC</i>	WC: 1 WC privés	
<i>Cuisine</i>		
<i>Autres pièces</i>	Salon Terrasse	Séjour
<i>Media</i>	Wifi	
<i>Autres équipements</i>		
<i>Chauffage / AC</i>	Chauffage	
<i>Exterieur</i>	Jardin Terrain clos commun	Salon de jardin
<i>Divers</i>		





Chambre familiale pour 3 personnes et 1 bébé



Chambre



3

personnes



1

chambre



25

m2

Chambre Familiale pour 3 personnes et 1 bébé

Chambres

Chambre(s): 1
Lit(s): 2

dont lit(s) 1 pers.: 1
dont lit(s) 2 pers.: 1

Un lit bébé peut être également disponible sur demande (10€ supplémentaires)

Salle de bains / Salle d'eau

Salle de bains avec douche
Sèche cheveux

Salle de bains privée

Salle(s) d'eau (avec douche): 1

WC

WC: 1
WC privés

Cuisine

Autres pièces

Salon
Terrasse

Séjour

Media

Wifi

Autres équipements

Chauffage / AC

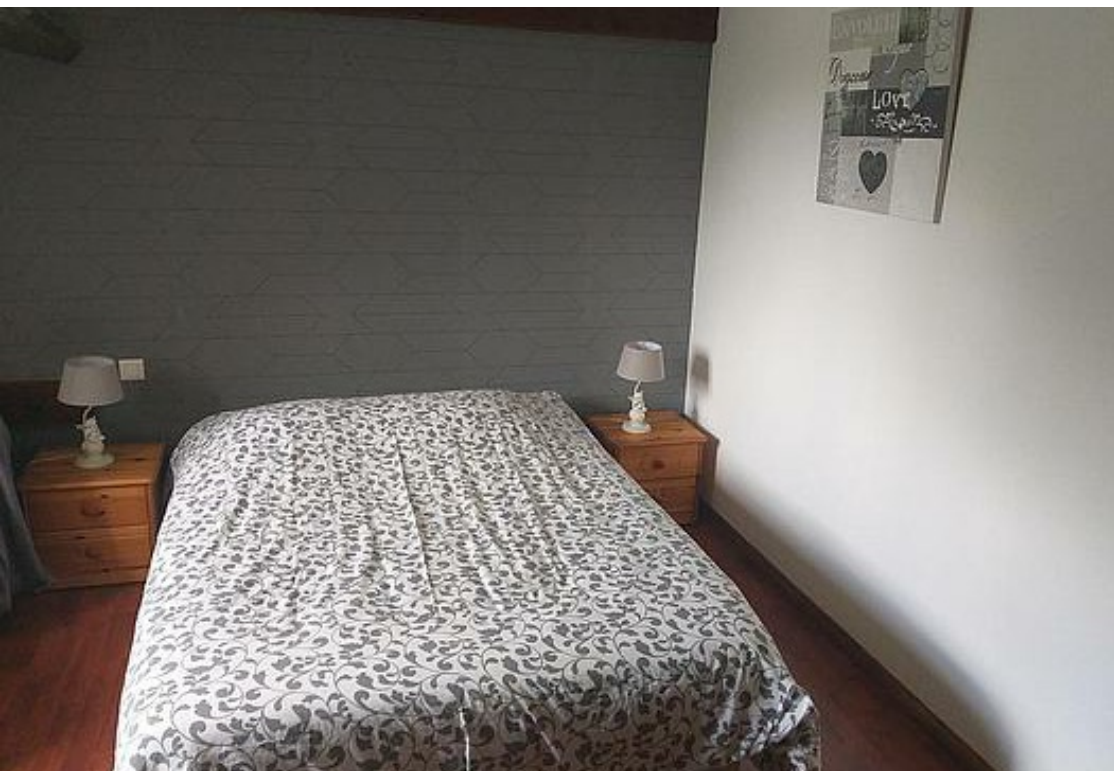
Chauffage

Exterieur

Abri pour vélo ou VTT
Jardin
Terrain clos commun

Cour commune
Salon de jardin

Divers



Chambre pour 3 personnes



Chambre



3

personnes
(Maxi: 3 pers.)



1

chambre

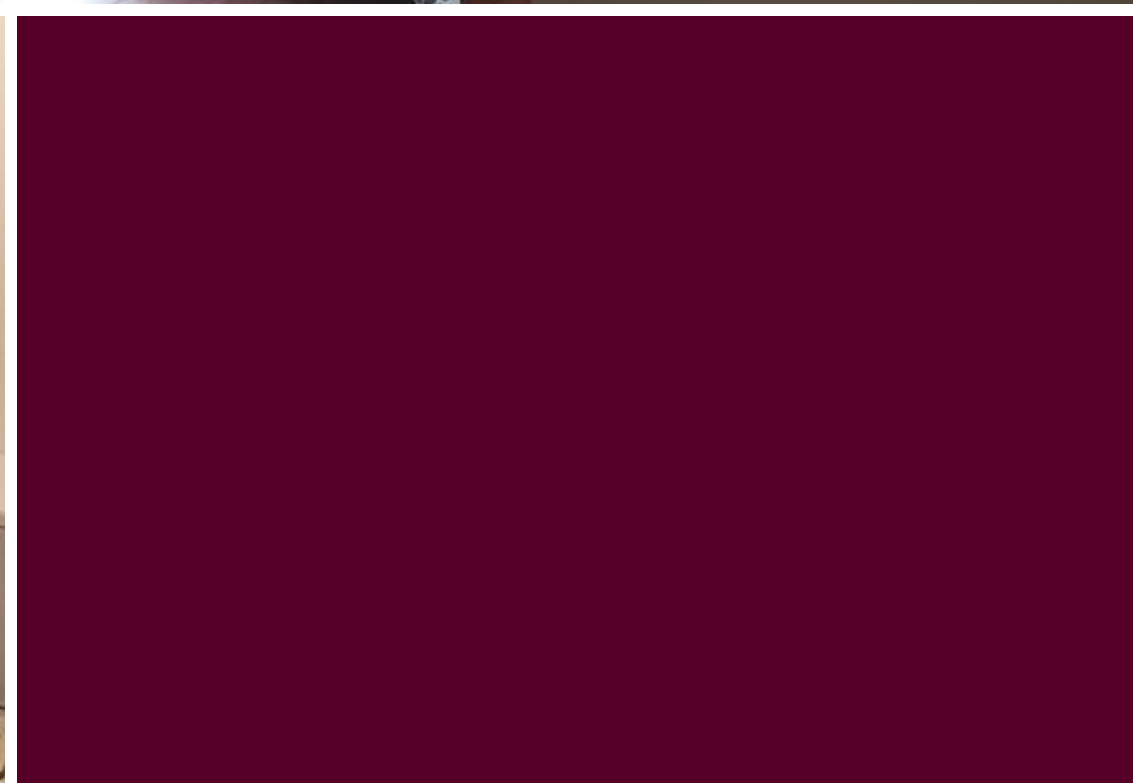
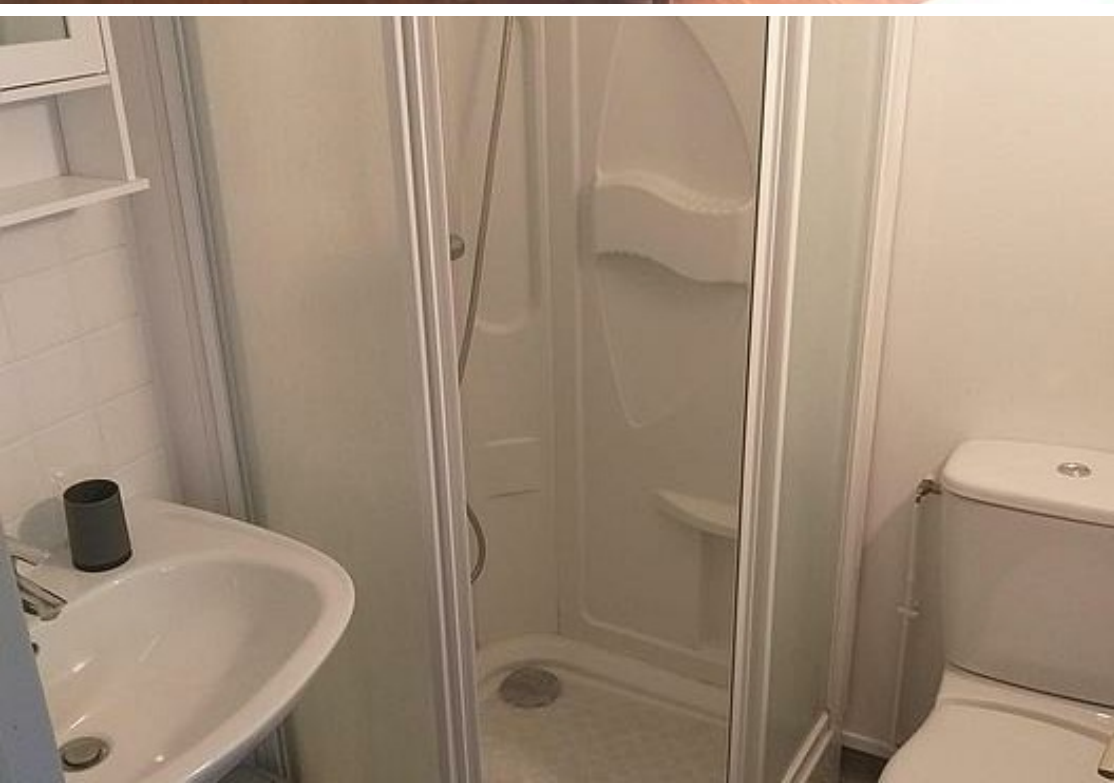


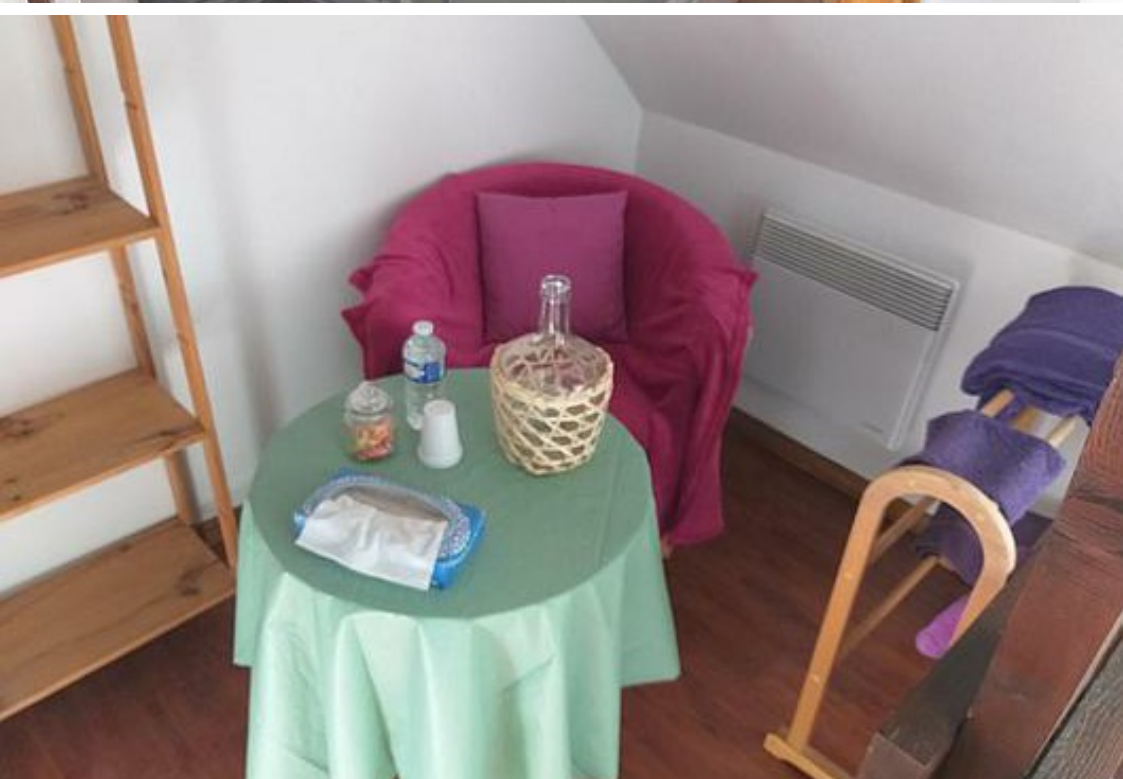
25

m²

Chambre pour 3 personnes

<i>Chambres</i>	Chambre(s): 1 Lit(s): 2	dont lit(s) 1 pers.: 1 dont lit(s) 2 pers.: 1
<i>Salle de bains / Salle d'eau</i>	Salle de bains avec douche Salle(s) d'eau (avec douche): 1	Sèche cheveux
<i>WC</i>	WC: 1 WC privés	
<i>Cuisine</i>	Coin cuisine à disposition (chambre d'hôtes) Combiné congélation Réfrigérateur	Four à micro ondes
<i>Autres pièces</i>	Salon Terrasse	Séjour
<i>Media</i>	Wifi	
<i>Autres équipements</i>		
<i>Chauffage / AC</i>	Chauffage	





Chambre pour 3 personnes



Chambre



3

personnes
(Maxi: 3 pers.)



1

chambre

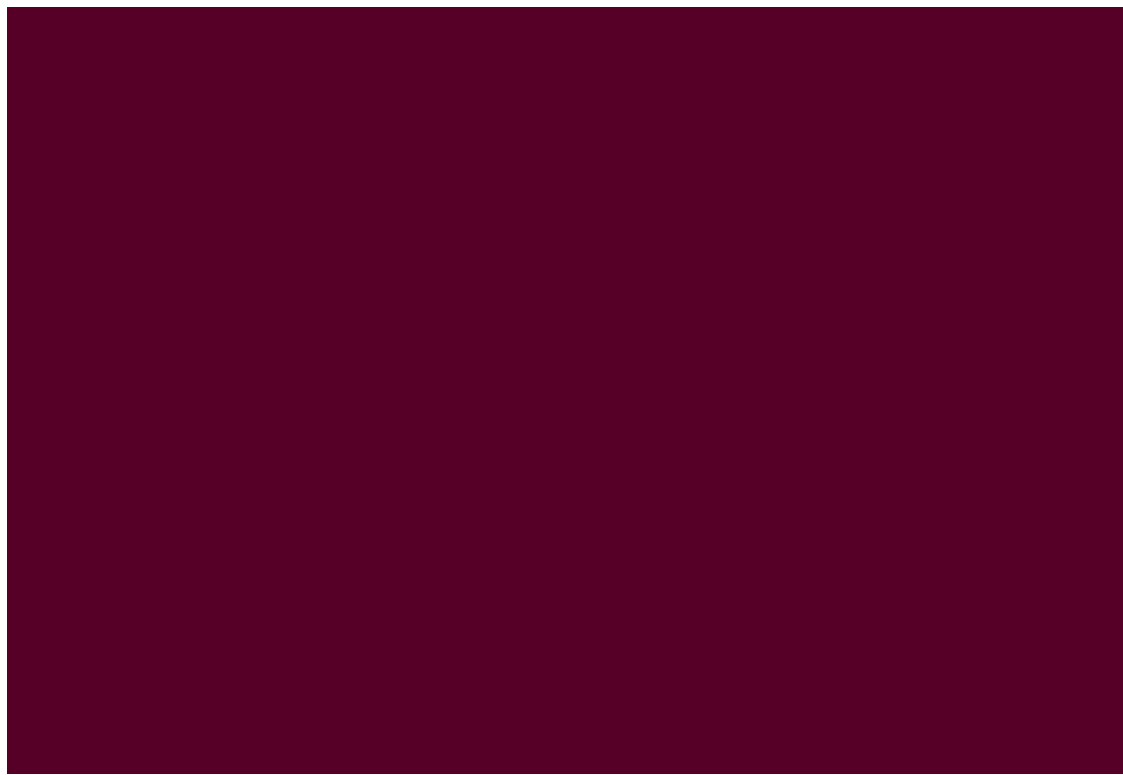
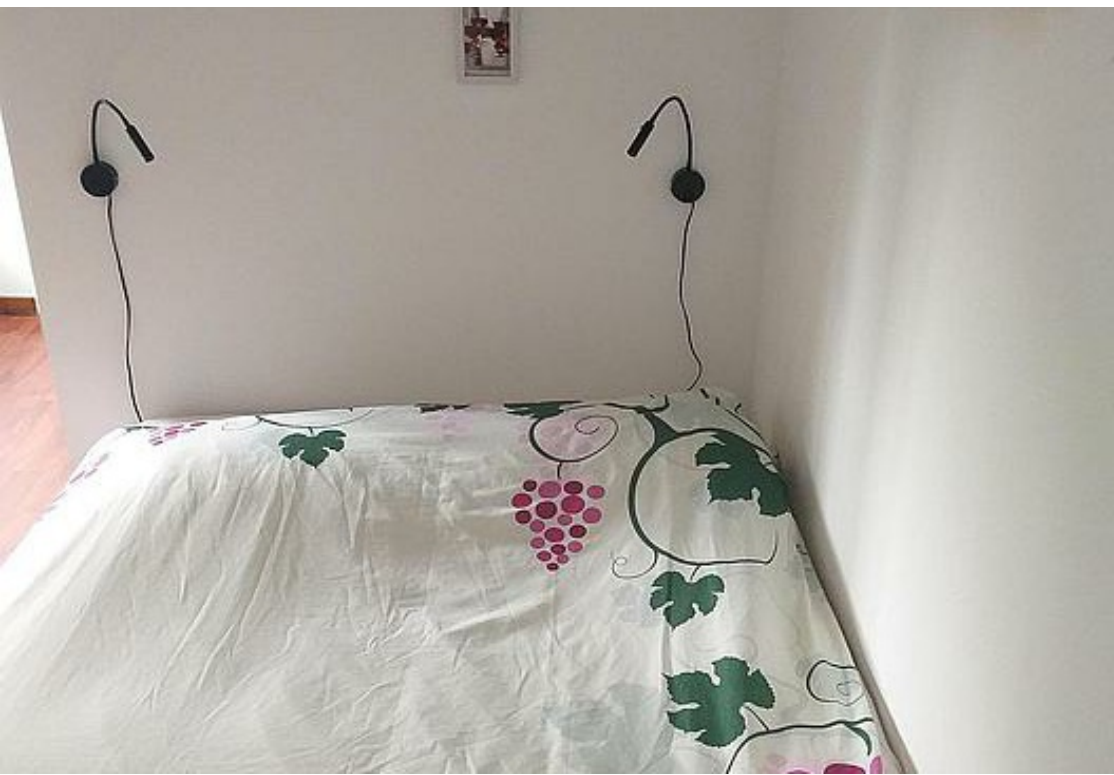


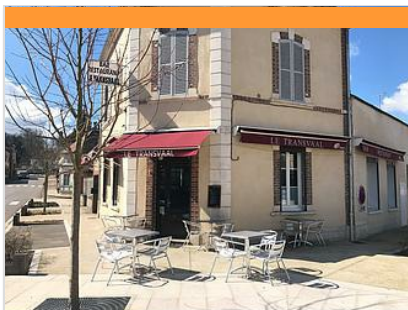
15

m²

Chambre pour 3 personnes

<i>Chambres</i>	Chambre(s): 1 Lit(s): 2	dont lit(s) 1 pers.: 1 dont lit(s) 2 pers.: 1
<i>Salle de bains / Salle d'eau</i>	Sèche cheveux Salle(s) d'eau (avec douche): 1	
<i>WC</i>	WC: 1 WC privés	
<i>Cuisine</i>	Combiné congélation Réfrigérateur	Four à micro ondes
<i>Autres pièces</i>	Salon Terrasse	Séjour
<i>Media</i>	Wifi	
<i>Autres équipements</i>		
<i>Chauffage / AC</i>	Chauffage	
<i>Exterieur</i>	Abri pour vélo ou VTT	Cour





Le Transvaal

☎ 03 86 74 01 27

7 Avenue du Général Leclerc

5.0 km

📍 SAINT-FARGEAU



L'équipe du Transvaal vous accueille du mercredi au lundi midi et soir. Menu ouvrier le midi et cuisine semi-gastronomique le soir sous l'oeil du chef Killian.



Le Bistrot du Château

☎ 03 86 44 23 69

10 Rue du Petit Pont

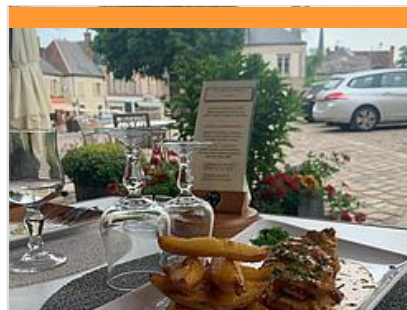
🌐 <https://www.bistrot-chateau.fr/contact/>

5.1 km

📍 SAINT-FARGEAU



Accueil et qualité de service vous donnent rendez-vous au Bistrot du Château de Saint-Fargeau. Bois, poutres et pierre naturelle se mêlent à la décoration moderne, entre simplicité et raffinement. Vous pourrez à loisir vous installer au bar ou en salle. Notre chef a conçu des menus adaptés à tous les appétits et les budgets, un menu du jour le midi en semaine et une formule dédiée a été élaborée pour l'accueil des groupes.



Auberge La Demoiselle

☎ 03 86 74 10 58

2, place de la République

🌐 <http://www.auberge-lademoiselle.com>

5.1 km

📍 SAINT-FARGEAU



Cette bâtisse du XIXe siècle occupe une place privilégiée face au château. Le portrait de Mademoiselle de Montpensier, cousine de Louis XIV, exilée à Saint-Fargeau, orne la cheminée en briques de la salle à manger avec sa décoration jaune, gaie et chaleureuse. Sous les poutres apparentes des deux salles rustiques tout comme sur la terrasse d'été fleurie et abritée, vous aurez tout le loisir de découvrir et déguster la cuisine régionale variée préparée avec soin par le Chef qui vous propose un choix de quatre menus et sa carte. La réservation est conseillée. Pour vos banquets, repas de famille ou d'affaire consultez nous, nous vous proposerons des solutions adaptées à vos souhaits.



Restaurant Pizzeria Le Montecristo

☎ 03 86 74 17 33

14, rue des Lions

5.2 km

📍 SAINT-FARGEAU



Situé à deux pas du château de Saint-Fargeau et à 10 minutes de Guédelon, le Montecristo vous accueille dans un cadre agréable et chaleureux. Pizzeria et restauration traditionnelle (plats, salades, pâtes...), produits frais, sur place ou à emporter. Cuisine ouverte, terrasse superbe, ambiance décontractée. Le Montecristo : vite fait, bien fait !



Le Champcevais

☎ 03 86 45 49 88

28, rue des Variétés

🌐 <https://www.lechampcevais.fr/>

9.6 km

📍 CHAMPCEVAIS



Sandrine et son équipe vous accueillent pour partager un moment de convivialité dans 2 ambiances, le bistrot et la salle climatisée et vous propose de déguster une cuisine traditionnelle et créative élaborée avec des produits du moment. Avec les beaux jours, la terrasse sera également ouverte.



Auberge du Lac

☎ 03 86 74 03 23
Reservoir du Bourdon

🌐 <https://www.aubergedulacdubourdon.fr/>

9.9 km

📍 SAINT-FARGEAU



Restaurant situé au bord du lac du Bourdon offrant une vue panoramique sur le lac. Notre cuisine est conviviale et goûteuse. Nous proposons les pauses repas mais aussi les pauses détente sur notre terrasse accompagnés d'une glace ou d'une crêpe.



Au Coup d'Frein

☎ 03 86 45 44 98
Rue Saint-Blaise

🌐 <https://www.aucoupdfein.fr>

10.9 km

📍 TANNERRE-EN-PUISAYE



Ancienne longère rénovée bordée d'une rivière. L'été venez profiter d'une terrasse ombragée et fleurie.



Le Moulin de Corneil

☎ 03 86 45 41 94
3, place Lucien Gaubert

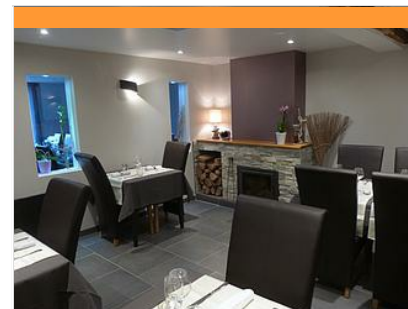
🌐 <https://www.lemoulindecorneil.fr/>

11.9 km

📍 MEZILLES



Installé dans cet ancien moulin, ce restaurant se veut chaleureux et convivial. On apprécie son cadre à l'esprit campagne sobrement souligné par les tomettes au sol, les pierres apparentes et le brun des poutres. Côté cuisine, c'est simple, on se croirait à la maison ! Les produits frais et de saison sont largement employés, travaillés simplement juste de quoi rehausser leurs saveurs. Au menu du midi, on vous laisse saliver devant une tartine de poivrons marinés et chèvre frais, puis sur une papillote de cabillaud et pistou d'olives noires, pour terminer par une délicieuse crème brûlée maison.



Le Relais Poyaudin

☎ 03 86 45 12 63
5, place du 4 Septembre

🌐 <http://www.lerelaispoyaudin.fr>

12.9 km

📍 CHAMPIGNELLES



Nous vous accueillons dans un restaurant au style sobre avec une cuisine maîtrisée et faite maison à partir de produits frais, le tout joliment présenté. À votre disposition 3 salles de restaurant de 8 à 26 personnes pouvant être privatisées ainsi qu'une salle de réception de 90 personnes.



Au Grès des Envies

☎ 09 51 29 31 71
49 Grande Rue

16.3 km

📍 SAINT-AMAND-EN-PUISAYE



Le restaurant Au Grès des Envies est situé au cœur du village potier de Saint-Amand-en-Puisaye. Il fait partie du Collège culinaire de France "restaurant de qualité". Chaque mois, il vous propose des menus composés à partir de produits frais et locaux. Alors, n'hésitez pas et rendez-leur visite.



Le Moulin de Vanneau

☎ 03 86 45 59 80
Route de Mézilles

🌐 <http://www.moulin-de-vanneau.fr>

18.0 km
📍 SAINTS-EN-PUISAYE



Une parenthèse dans le temps ! Moulin à eau en fonctionnement. Ferme d'antan vivante. Sentier botanique. Musée et collection d'outils anciens. Au Moulin de Vanneau : convivialité, culture, détente... Mais aussi gastronomie locale. Nous vous accueillons à l'ombre des aulnes, sur une terrasse longeant le bief du moulin ou dans la belle salle de l'auberge nichée dans l'ancien grenier à grains. Vous pourrez déguster les produits de la ferme à travers une cuisine alliant tradition et découverte (fras à la sauge, terrines aux herbes du potager, agneau aux épices rôtis au four à bois, clafoutis à la rhubarbe... et jus de pomme, bières ou vins issus de l'agriculture biologique ou biodynamique.



Lac du Bourdon

☎ 03 86 74 10 07
La Calanque

10.2 km
📍 SAINT-FARDEAU



En Puisaye, c'est "the place to be" des activités nautiques de plein air. Le lac du Bourdon offre de nombreuses activités : aviron, voile, pêche, randonnée, loisirs équestres, pédalos... vous en voulez plus ? Alors testez le paddle sur les rives du lac ou le kayak polo pour vous défouler. Le canoë vous permettra aussi de découvrir la faune et la flore protégée en toute discrétion. Envie de piquer une tête ? direction la plage et sa baignade surveillée en juillet-août. Restauration et camping.



Parc Aventure du Bois de la Folie

☎ 03 86 74 70 33#03 86 74 70 33
Route Départementale 185
🌐 <http://www.natureadventure.fr>

13.5 km
📍 TREIGNY-PERREUSE-SAINTE-COMBE



Le Parc du Bois de la Folie : dans un cadre naturel exceptionnel, de multiples activités pour partager des moments inoubliables ! ACCROBRANCHE : 15 parcours de difficultés progressives, répartis sur un bois clos de 8ha. 198 jeux, dont 36 tyroliennes qui vous procureront de réelles sensations, des parcours accrobranche pour les petits comme les plus grands. A partir de 4 ans. EXPLOR' GAME : retrouvez la trace de l'espion disparu dans la forêt, résoudre les énigmes pour combattre les ennemis. Un jeu en plein forêt (à partir de 2 personnes). Les jeunes de 8 à 11 ans doivent jouer avec un adulte. PAINT BALL : alliant stratégie, précision et fair-play, le paint-ball vous offre tous les ingrédients d'une expérience unique et inoubliable. Venez vous mesurer aux autres et à vous-même dans un cadre naturel exceptionnel ! DISC GOLF : Entre le frisbee et le golf, le Disc Golf se joue avec des disques. légèrement plus



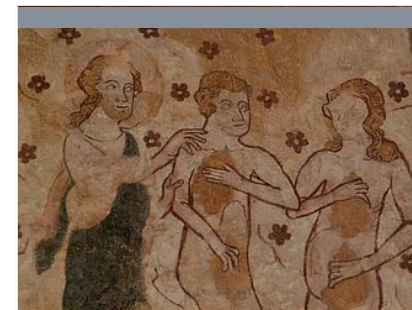
Paint Ball - Parc du Bois de la Folie

☎ 03 86 74 70 33
Route Départementale 185
🌐 <http://www.natureadventure.fr>

13.8 km
📍 TREIGNY-PERREUSE-SAINTE-COMBE



Alliant stratégie, esprit d'équipe, précision et fair-play, le paint-ball vous offre tous les ingrédients d'une expérience unique et inoubliable. Cette activité de loisir sportif est un vrai challenge créant de nouvelles motivations pour les équipes qui y participent. Venez vous mesurer aux autres et à vous-même ! Entièrement encadré et sécurisé, le paint-ball est accessible à tous à partir de 8 ans. L'objectif ? Affronter l'équipe adverse selon différents scénarios proposés. Un joueur est éliminé quand il est « touché » par une bille de l'autre équipe. Les billes (biodégradables) sont propulsées par les lanceurs d'air comprimé, laissant une trace de peinture à l'endroit de l'impact. Notre terrain de paintball s'étend sur une surface de 2 hectares, aménagée « nature » avec un mélange de parties boisées et de parties découvertes offrant différents types de jeux.



Peintures murales en Puisaye-Sainte Anne, Saint Pierre et Saint Fiacre

☎ 03 86 74 10 07
🌐 <https://www.puisaye-tourisme.fr/prepare>

5.0 km
📍



La Puisaye : pas seulement du bleu et du vert dans le paysage, mais aussi de l'ocre dans son sous-sol. C'est à partir de pigment naturel que des artistes depuis le XIIe siècle ont orné beaucoup d'édifices religieux de cette région. Cette randonnée permet d'en découvrir trois parmi la quinzaine répertoriés à ce jour. Circuit sur de petites routes envoûtantes...



Musée de l'Aventure du Son

☎ 03 86 74 13 06

Place de l'Hôtel de Ville

🌐 <https://www.aventureduson.fr/>

5.0 km

📍 SAINT-FARGEAU



Collections publiques uniques en Europe sur ce thème, L'Aventure du Son expose plus de 1 000 instruments de musique mécanique, phonographes et radios. Installé dans un couvent du XVIIe s. au centre de Saint-Fargeau, capitale de la Puisaye, le musée propose de découvrir l'aventure du son grâce à des objets exceptionnels : orgues de barbarie, pianos mécaniques, premières inventions de Cros, Edison, Lioret, Pathé, etc. jusqu'aux appareils Pioneer. Le musée permet également au public de se plonger dans l'univers de la radiophonie par la visite d'un ensemble de radios particulièrement riche, de l'invention de Branly jusqu'à nos jours. Un musée à voir et à écouter. Pour les plus jeunes, le Musée propose une visite ludo-éducative sur des tablettes numériques.



La ferme du Château

☎ 07 67 91 92 48

Allée des Platanes

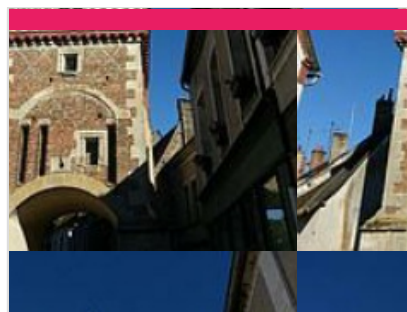
🌐 <http://www.ferme-du-chateau.com>

5.1 km

📍 SAINT-FARGEAU



La Ferme du Château est un endroit remarquable, instructif et un retour en arrière des plus agréables avec ses animaux en liberté (chèvres, veaux, poules, cochons, canards, oies...). Profitez des nombreuses animations qui raviront petits et grands : dégustez un morceau de pain sorti tout droit du four, donnez le biberon aux veaux et aux chevreaux, goûtez le lait de chèvre encore chaud, baladez-vous en poney dans la ferme, caressez tous les animaux présents !



Le beffroi de Saint-Fargeau

☎ 03 86 74 10 07

rue Max PAUTRAT

5.1 km

📍 SAINT-FARGEAU



Porte de la ville, unique vestige de la première enceinte de Saint-Fargeau édifée au XVe siècle. La tourelle en poivrière dessert 4 niveaux abritant les cachots, la charpente et le mécanisme de l'horloge à 4 cadrans accessibles en visite accompagnée. Le beffroi de Saint-Fargeau nous offre une vue magnifique sur le château et sur les toits du village.



Château de Saint-Fargeau

☎ 03 86 74 05 67

Place du château

🌐 <http://www.chateau-de-st-fargeau.com>

5.2 km

📍 SAINT-FARGEAU



Au premier abord, on se heurte à l'aspect monumental et écrasant d'une maison fortifiée et défensive du XVe siècle, faire pour traverser les siècles. Mais à peine entré dans la cour d'honneur, on découvre un somptueux décor... un chef d'œuvre classique du XVIIe siècle, dessiné par le Vau. Le château de Saint-Fargeau, qui fut le berceau de la famille maternelle de l'académicien Jean d'Ormesson, est largement évoqué dans le roman de ce dernier, Au plaisir de Dieu, et a servi de cadre au tournage du feuilleton télévisé tiré de cette œuvre.

5.3 km

📍 SAINT-FARGEAU



L'église de Saint-Fargeau date du XIIIème siècle. Elle est classée Monument historique. L'assise de la tour du clocher est du XIème et XIIIème siècles.



Réservoir du lac du Bourdon

☎ 03 86 74 10 07

10.2 km

📍 SAINT-FARDEAU



Au cœur de la Puisaye-Forterre, le Lac du Bourdon c'est l'endroit qu'il vous faut lorsqu'on aime les loisirs nautiques et de plein air : canoë-kayak, pédalos, voile, planche à voile et en juillet-août, baignade surveillée et initiation à l'aviron. Balade, camping, restauration et équitation autour du Bourdon.



Parc naturel de Boutissaint

☎ 07 82 56 27 67

Treigny

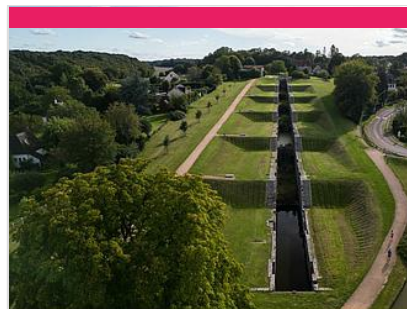
🌐 <https://www.boutissaint.com/>

12.8 km

📍 TREIGNY-PERREUSE-SAINTE-COUMBE



Vivez l'expérience Boutissaint : une immersion nature unique en Europe ! Venez éveiller vos sens et vous offrir des souvenirs inoubliables en évoluant sur 420 ha de forêt où vivent 400 animaux en totale liberté : cerfs, daims, sangliers ainsi que bisons d'Europe et moutons en enclos. A parcourir librement ou avec guide, à pied, avec vos vélos ou vos chevaux.



Les Sept Ecluses de Rogny

☎ 03 86 74 57 66

Rue Hugues Cosnier

🌐 <https://www.7ecluses-canaldebriare.fr/>

13.2 km

📍 ROGNY-LES-SEPT-ECLUSES



Relier « de Loire en Seine », deux bassins fluviaux de grès, carriers, tailleurs de pierre, maçons, charpentiers, menuisiers, forgerons, tiliers, charretiers, cordiers... bâtissent sous vos yeux, un château fort du XIIIe siècle. Guédelon, c'est construire pour comprendre ! Faites un véritable voyage dans le temps en visitant ce chantier unique au monde et rencontrez les ouvriers et artisans en activité : ils vous feront partager la formidable aventure des bâtisseurs du Moyen Âge.



Guédelon, nous bâtissons un château fort

☎ 03 86 45 66 66

D 955

🌐 <http://www.guedelon.fr>

14.2 km

📍 TREIGNY-PERREUSE-SAINTE-COUMBE



En forêt de Guédelon, au cœur d'une ancienne carrière de grès, carriers, tailleurs de pierre, maçons, charpentiers, menuisiers, forgerons, tiliers, charretiers, cordiers... bâtissent sous vos yeux, un château fort du XIIIe siècle. Guédelon, c'est construire pour comprendre ! Faites un véritable voyage dans le temps en visitant ce chantier unique au monde et rencontrez les ouvriers et artisans en activité : ils vous feront partager la formidable aventure des bâtisseurs du Moyen Âge.



Musée Colette

☎ 03 86 45 61 95

Place du Château

🌐 <http://www.musee-colette.com/>

14.7 km

📍 SAINT-SAUVEUR-EN-PUISAYE



Créé à l'initiative de sa fille Colette Renée de Jouvenel et ouvert en 1995, le musée Colette est agréé musée de France. Sidonie Gabrielle Colette, célèbre auteure, est née à Saint-Sauveur-en-Puisaye en 1873. Le musée qui lui est consacré en plein cœur de son village natal prend place au sein du château, rebâti au XVIIIe siècle. Si elle n'y a jamais séjourné, Colette l'évoque néanmoins au début de son premier roman, Claudine à l'école : « Montigny [...] ça s'étage en escalier au-dessous d'un gros château, rebâti sous Louis XV et déjà plus délabré que la tour sarrasine, épaisse, basse, toute gainée de lierre, qui s'effrite par en haut, un petit peu chaque jour. » La tour dite sarrasine est un donjon au plan rare, ovoïde, du XIème et XIIème siècle. C'est dans ce lit de verdure et d'histoire que repose le Musée Colette, « un musée pour les sens autant que pour l'esprit » comme le présente la muséographe. Hélène

Mes recommandations (suite)

Découvrir La Puisaye

Top 10

OFFICE DE TOURISME PUISAYE-FORTERRE
WWW.PUISAYE-TOURISME.FR

EN BOURGOGNE
LA PUISAYE
A DU GÉNIE!



Drive des Fermes de Puisaye

☎ 06 49 92 68 01

Lieu-dit les Libaux

🌐 <https://drive-des-fermes-de-puisaye.fr/p>

3.2 km

📍 SAINT-PRIVE



Faites-vous livrer des paniers de produits fermiers dans votre hébergement de vacances en Puisaye-Forterre ! Pour une arrivée sereine, les pieds sous la table. Faites-vous livrer pour votre séjour, des produits locaux issus de nos fermes dans votre gîte, camping, résidence secondaire, chez des amis... Pour une arrivée en toute quiétude, nous nous mettons en relation avec le propriétaire de votre hébergement et nous remplissons le frigo pour vous... Les commandes sont à prendre jusqu'au mercredi soir à minuit pour une livraison le vendredi ou le samedi.

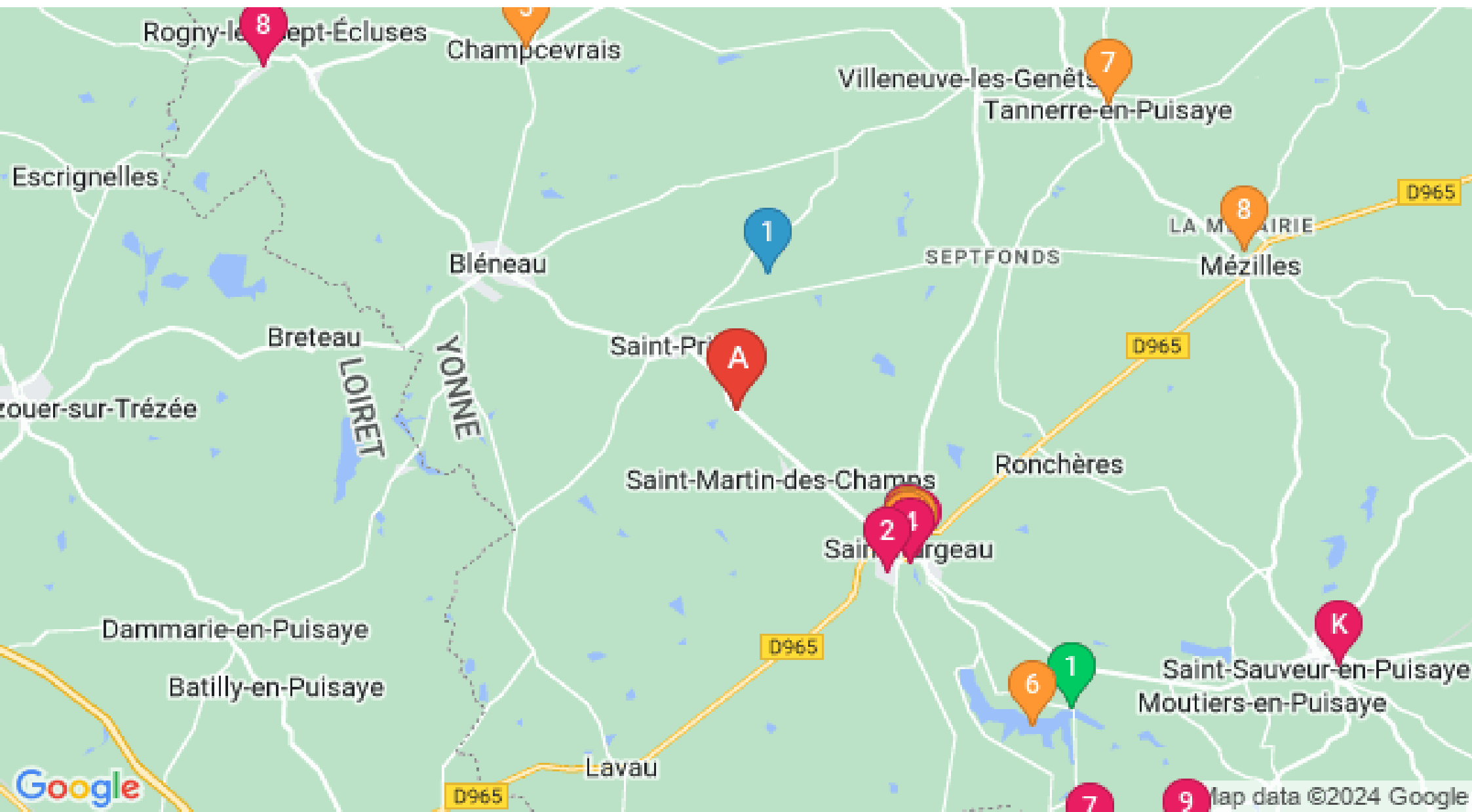


Mes recommandations (suite)

Découvrir La Puisaye

Top 10

OFFICE DE TOURISME PUISAYE-FORTERRER
WWW.PUISAYE-TOURISME.FR



: Restaurants : Activités et Loisirs : Nature : Culturel : Dégustations